

Governança Corporativa

A Camargo Corrêa S.A. pertence a Participações Morro Vermelho S.A, empresa que reúne as três famílias de acionistas.

A governança corporativa do Grupo Camargo Corrêa alia características de empresa familiar a um modelo profissional de administração e agrega as melhores práticas do mercado para assegurar a perenidade dos negócios.

Criada em 1996, a Camargo Corrêa S.A. é a *holding* que lidera a gestão e o controle dos negócios do Grupo. No mercado de capital aberto, atua como acionista de referência em empresas como CPFL Energia e CCR S.A., listadas no Novo Mercado da BM&FBovespa, além de Alpargatas S.A. É a controladora da InterCement e da Camargo Corrêa Engenharia e Construção, empresas de capital fechado que são referência em seus segmentos. É também acionista fundadora do Estaleiro Atlântico Sul (EAS). No segmento de incorporação, lançou, em março de 2012, oferta pública de aquisição de ações com vistas ao fechamento de capital da CCDI – Camargo Corrêa Desenvolvimento Imobiliário.

A estrutura de governança do Grupo é liderada pelo Conselho de Administração, composto pelo presidente, Vitor Hallack, pelos três vice-presidentes representantes dos acionistas – A.C. Reuter, Carlos Pires Oliveira Dias e Luiz Roberto Ortiz Nascimento – e pelo conselheiro Antonio Miguel Marques. O presidente do Conselho é profissional contratado para a função e também exerce o cargo de presidente do Comitê-Executivo. [|GRI 4.1, 4.2|](#)

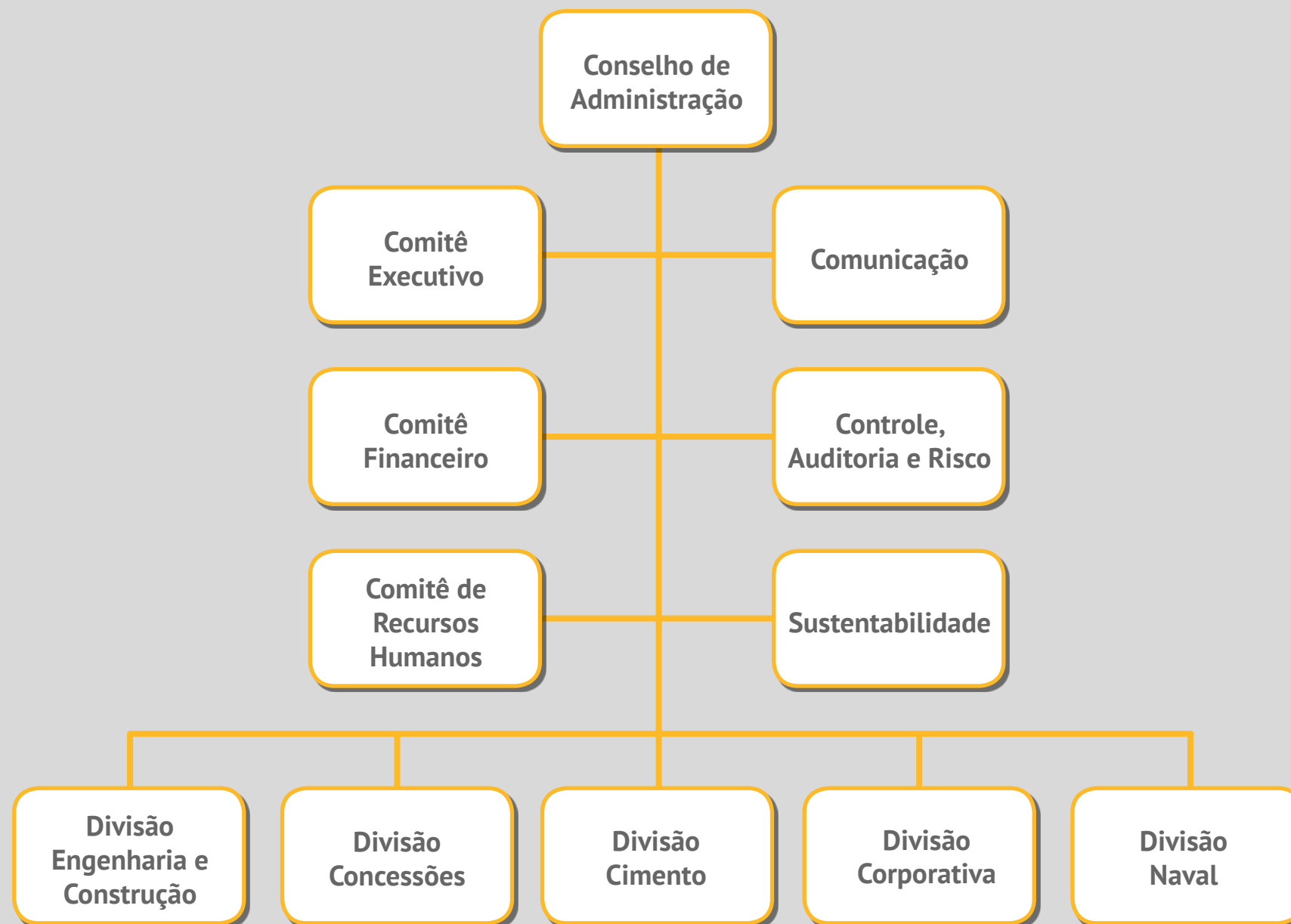
O Conselho de Administração supervisiona a gestão das áreas de negócios e orienta o posicionamento estratégico para a captura de sinergias por meio de comitês de assessoramento: Executivo, Financeiro e de Recursos Humanos.

Comportamento ético [|GRI 4.8|](#)

Por incentivar a ética na condução dos negócios, o Grupo elaborou o Código de Conduta Empresarial Camargo Corrêa, que reúne os princípios que norteiam o relacionamento de empresas, executivos, acionistas e colaboradores.

Além disso, o Grupo conta com o Canal de Ética, um meio eletrônico de comunicação para receber denúncias e sugestões para a melhoria de processos e alinhamento de conduta. É garantida total confidencialidade, preservando-se a identidade das pessoas envolvidas nos relatos. O Canal é acompanhado pelo Comitê de Ética, formado por representantes das empresas do Grupo, que debatem e tratam as principais ocorrências e as reportam ao Conselho de Administração, quando necessário.

Estrutura Organizacional | GRI 4.1



Gestão Corporativa de Riscos |GRI 2.1|

Por entender a gestão de riscos como um diferencial competitivo, em 2011 o Grupo Camargo Corrêa iniciou a estruturação de amplo sistema de gestão e controle de riscos corporativos. Com a criação da Diretoria de Controle, Auditoria e Riscos desenvolveu e adotou um modelo denominado GRC (Governança, Riscos e Controles) para identificar, avaliar, monitorar e gerir o ambiente de riscos inerentes a cada linha de negócios.

A partir da identificação dos riscos em quatro categorias - Estratégicos, Operacionais, Financeiros e Regulamentares -, será elaborada uma matriz para conhecer o nível de exposição ao risco e os respectivos controles-chaves mitigatórios, além de ser base para o planejamento anual dos trabalhos de auditoria interna.

A aplicação de Autoavaliação de Controle (*Control Self Assessment - CSA*), respondida por mais de 90% dos executivos de todos os níveis hierárquicos do Grupo, permitiu analisar o grau de adequação das práticas de gestão e controles internos

das empresas com base no *framework COSO Internal Controls*, padrão mundialmente respeitado. Visando à maior eficiência do sistema de controles, também foi estabelecida uma certificação formal pela qual os gestores assumem responsabilidade pelos procedimentos de gestão.

Em 2012, está previsto o início da implementação do Plano de Continuidade do Negócio (PCN) com o objetivo de definir estratégias e ferramentas para minimizar impactos causados por ocorrências relacionadas a contingências ou crises e assegurar a manutenção das atividades e dos processos, além de garantir a segurança e a integridade dos profissionais.

A estruturação do modelo GRC no Grupo Camargo Corrêa vem sendo precedida por um extenso trabalho de mudança de cultura interna, que inclui a realização de seminários e palestras, ministrados pelas áreas de Auditoria Interna e Gestão de Riscos e organizações como Instituto Ethos de Empresas e Responsabilidade Social e Instituto Brasileiro de Governança Corporativa (IBGC), entre outros.